



# LES CIRCUITS CULTURELS DE L'AMICALE DGA

Toutes nos visites sont accompagnées par un guide diplômé d'Etat

## La vie des « montparnos » - Samedi 26 janvier 2008

10h - Parcours guidé de 2h suivi d'un déjeuner.

À la croisée des 6<sup>e</sup>, 14<sup>e</sup> et 15<sup>e</sup> arrondissements, le Montparnasse bohème porte encore l'empreinte des poètes et des peintres qui lui ont donné son âme. Il fut la butte des étudiants poètes de la Renaissance, le cabaret à ciel ouvert du Paris révolutionnaire, le repaire des artistes de l'Ecole de Paris dans l'entre-deux-guerres, puis le terrain de jeu favori des mondains. Si l'urbanisme moderne a transformé l'aspect de Montparnasse, il n'a pas englouti tous les vestiges de sa légende.

Après ce circuit, nous vous emmènerons à la **découverte de la vraie cuisine Thaï traditionnelle**.

Tarif par personne : 30 € (non adhérent 48 euros)



## Le nu sculpté et peint au XIXe siècle

Jeudi 14 février 2008 à 19h

Jeudi 27 mars 2008 à 19h



Théo Van Rysselberghe

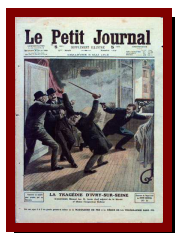
A 19h visite guidée au Musée d'Orsay - Le nu sculpté et peint au XIXe siècle. Du nu académique au scandale du nu expressionniste. La vision de la femme au 19ème siècle, de sa représentation dans l'art à la réalité.

Tarif par personne : 7 € (Non adhérent 13)

## Journées exceptionnelles au cœur de la Justice

Mardi 26 février 2008

Lundi 17 mars 2008



**Le matin** - Grandes affaires criminelles et énigmes judiciaires au **Musée de la Police**.

Les grandes empoisonneuses du XVIIème siècle telles que La Brinvilliers ou La Voisin. Le judas du Docteur Petiot, la hache de Landru et le système d'identification de Bertillon...

**Déjeuner**

**L'après midi** - Le **Tribunal de Grande Instance**, qui fut la Résidence des Rois et qui est devenu le Temple de la Justice. Histoire, nombreux symboles, "remarques" d'artistes pleines d'humour. Somptueux décors de la Cour de Cassation (sous réserve). Audiences

en correctionnelle.

Tarif par personne : Adhérent 30 € (Non adhérent 48 €)



## Le secret des passages couverts - Samedi 15 mars 2008



### 10h - Parcours guidé de 2h

Paris réserve une flânerie des plus étonnantes en son cœur, à ceux qui veulent durant un moment s'isoler de la circulation parisienne et se perdre dans les passages couverts datant pour certains du XIXe siècle. Mélange de stuc et de bois, ambiance chaleureuse sous les verrières, en puits de lumière...

Tarif par personne : 4 € (Non adhérent 8)

## La vie des « montparnos » - Samedi 5 avril 2008

### 10h - Parcours guidé de 2h suivi d'un déjeuner.

À la croisée des 6e, 14e et 15e arrondissements, le Montparnasse bohème porte encore l'empreinte des poètes et des peintres qui lui ont donné son âme. Il fut la butte des étudiants poètes de la Renaissance, le cabaret à ciel ouvert du Paris révolutionnaire, le repaire des artistes de l'École de Paris dans l'entre-deux-guerres, puis le terrain de jeu favori des mondains. Si l'urbanisme moderne a transformé l'aspect de Montparnasse, il n'a pas englouti tous les vestiges de sa légende.

Après ce circuit, nous vous emmènerons à la **découverte de la vraie cuisine Thaï traditionnelle.**

Tarif par personne : 30 € (non adhérent 48 euros)



## Le Quartier Latin - Samedi 12 avril 2008

### 14h - Parcours guidé de 2h



Le Quartier Latin à travers ruelles médiévales pittoresques et Montagne Sainte-Geneviève. Au cœur de ce quartier étudiant, les thermes romains, la Sorbonne, le Collège de France, le Panthéon mais aussi de curieuses enseignes, un charnier gothique, de superbes églises et l'ombre de François Villon...

Tarif par personne : 4 € (non adhérent 8 euros)



### 19h - Visite guidée d'1h30 à l'Institut du Monde Arabe

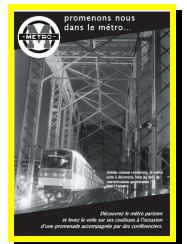
Quel visage avait la civilisation qui nous a donné l'alphabet ? C'est avec la collaboration exceptionnelle du musée du Louvre que l'Institut du monde arabe présente une exposition consacrée à la prodigieuse épopée qui fut celle des Phéniciens dans tout le bassin méditerranéen et même au-delà, dans tout le monde connu de l'époque, pendant presque tout le premier millénaire avant notre ère.

Tarif par personne : 8 € (Non adhérent 15)

### Les coulisses du métro - Samedi 17 & dimanche 18 mai 2008

#### 10h - Parcours guidé de 3h - Et si nous vous faisons découvrir le métro autrement ... ?

Le métro a fêté ses cent ans en 2000. Il transporte aujourd'hui quotidiennement 3 millions et demi de voyageurs mais reste méconnu. Lors de cette visite, accompagnés par 2 conférenciers vous découvrirez l'histoire de l'aménagement des stations aériennes comme souterraines, la décoration ainsi que la présentation d'ouvrages inconnus du public. Cette visite permet de lever le voile sur les coulisses du métro...



Tarif par personne : 4 € (non adhérent 8 euros)

### Marie Antoinette au Grand Palais

Lundi 19 mai 2008 à 18h30

Vendredi 13 juin 2008 à 19h

#### Visite guidé de 1h30 au Grand Palais



« La figure de Marie-Antoinette a toujours fait l'objet d'interprétations multiples : l'"Autrichienne" avide de plaisirs dispendieux, 'Victime' de la liturgie versaillaise, ou encore 'Ecervelée' boulimique de macarons... Que sait-on cependant du personnage historique ? C'est l'ambition de l'exposition éponyme aux galeries nationales du Grand Palais de cerner au plus près le destin d'exception d'une des dernières reines de France, de Schönbrunn à la Conciergerie. Aidant à éclairer chacun des aspects de la personnalité de Marie-Antoinette, tant sur le plan de l'éducation que dans les domaines artistiques et politiques, plus de 300 œuvres sont pour l'occasion rassemblées. »

Tarif par personne : 8 € (non adhérent 16 euros)

## Le Musée des Arts forains - Dimanche 1<sup>er</sup> juin 2008



### 11h - Visite guidée d'1h30

**Avez-vous gardé votre âme d'enfant ?**  
Reconstitution d'une fête foraine de 1850 à 1950 dans sa diversité et sa richesse décorative.

Tarif par personne : 8 € / adulte - 2 € / enfant (Non adhérent 13€ - 4€)

Pour cette visite, contactez directement

Josiane Joint : 01 45 52 70 98 (interne 2.7098) - 06 83 22 25 47 - [Josiane.joint@dga.defense.gouv.fr](mailto:Josiane.joint@dga.defense.gouv.fr)

## Vlaminck «Un instinct fauve»

Samedi 24 mai 2008 à 9h30

Vendredi 27 juin 2008 à 18h30

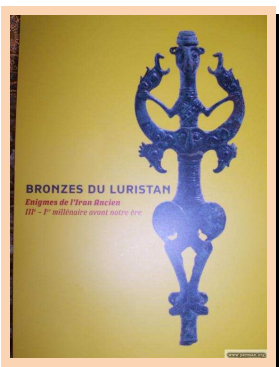
### Visite guidée au Musée du Luxembourg

Un regard d'ensemble sur la production de Vlaminck à cette époque met en évidence la part essentielle qu'il prit au renouvellement de la peinture initié au début du siècle, l'inventivité des recherches qu'il mena avec Derain et qui firent de Chatou l'un des foyers les plus actifs de ce renouveau.



Tarif par personne : 8 € (Non adhérent 15)

## Les bronzes du Luristan, énigme de l'Iran ancien - Samedi 7 juin 2008



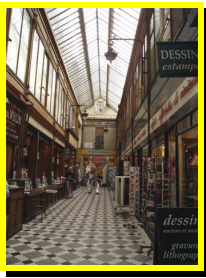
### 9h30 - Circuit guidée d'1h30 au Musée Cernuschi

Le musée Cernuschi, inauguré en 1898, est l'un des plus anciens musées de la Ville de Paris.

L'exposition « Enigmes de l'Iran Ancien IIIe- Ier millénaire avant notre ère » réunit plus de 230 pièces exceptionnelles. Cet ensemble sans précédent illustre la richesse et l'originalité de cet art métallurgique d'une très grande technicité, qui suscita, au moment de leur arrivée en grand nombre sur le marché de l'art dans les années 1930, tant d'étonnement et d'enthousiasme. Exceptionnels entre tous, les bronzes de l'âge du fer (1300-650 av. J.-C.) affichent une iconographie exubérante.

Tarif par personne : 6 € (Non adhérent 12€)

## Le secret des passages couverts - Samedi 21 juin 2008



### 10h - Parcours guidé de 2h

Paris réserve une flânerie des plus étonnantes en son cœur, à ceux qui veulent durant un moment s'isoler de la circulation parisienne et se perdre dans les passages couverts datant pour certains du XIXe siècle. Mélange de stuc et de bois, ambiance chaleureuse sous les verrières, en puits de lumière...

Tarif par personne : 4 € (Non adhérent 8)

## Autour de la Bastille - Samedi 5 juillet 2008



### 10h - Circuit guidé d'1h30

Promenade enchantresse autour de la Bastille  
Histoire de cette place construite au fil des siècles et d'un quartier en pleine mutation. Découverte de la mythique rue de Lappe et de ses lieux de fête, des passages et cours du Faubourg St-Antoine, des artisans et créateurs du Viaduc des Arts, jardins surprenants.

Tarif par personne : 6 € (Non adhérent 10€)

## Une journée à Versailles

Samedi 19 juillet 2008 à 10h

Samedi 23 août 2008 à 10h

### Visites guidées - Versailles, son château, ses jardins

Le matin, visite du château, résidence royale, ce monument compte parmi les plus remarquables de France tant par sa beauté que par les événements dont il fut le théâtre. Nous visiterons entre autres la Galerie des glaces, symbole du rayonnement de la royauté sous Louis XIV. Une voûte peinte par Le Brun, 357 miroirs, ses trompe-l'œil, son marbre et ses ors...

**Déjeuner** puis visite guidée des jardins à l'heure des Grandes Eaux musicales.  
Fin de la visite vers 17h



**Tarif par personne: 45 €** (non adhérent 55€)

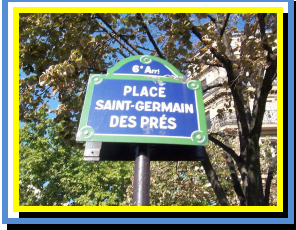
**Possibilité sans déjeuner : 25 €** (non adhérent 35€)

## Saint-Germain des Prés

Samedi 2 août 2008

Samedi 25 octobre 2008

### 13h30 - Promenade guidée d'1h30

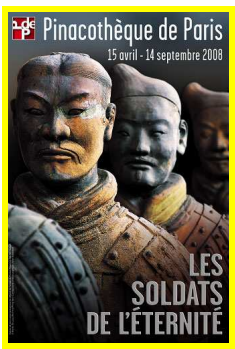


A travers un labyrinthe de ruelles et de cours, histoire de l'église, de l'abbaye, de la foire Saint-Germain et découverte des lieux magiques qui en font ou en ont fait son succès : le Tabou, Lipp, Flore, les Deux Magots, mais aussi Sartre, Vian, Juliette Gréco ...

Promenade suivie d'un déjeuner dans un lieu mythique : le Procope..  
Tarif par personne: 35 € (non adhérent 45€)



## Les soldats de l'éternité - Samedi 30 août 2008



### 18h30 - Visite guidée d'1h30 à la Pinacothèque de Paris

La Pinacothèque de Paris, en accord avec les autorités chinoises, reçoit pour la première fois à Paris, une présentation exceptionnelle autour de l'une des plus fabuleuses découvertes archéologiques du XXe siècle, les légions enterrées en terre cuite, de l'Empereur Qin : Les Soldats de l'Eternité.

Tarif par personne: 6 € (non adhérent 12€)

## Le Quartier Latin - Samedi 13 septembre 2008

### 14h - Parcours guidé de 2h



Le Quartier Latin à travers ruelles médiévales pittoresques et Montagne Sainte-Geneviève. Au cœur de ce quartier étudiant, les thermes romains, la Sorbonne, le Collège de France, le Panthéon mais aussi de curieuses enseignes, un charnier gothique, de superbes églises et l'ombre de François Villon...

Tarif par personne : 4 € (non adhérent 8 euros)

## Napoléon, les symboles de l'empire - Jeudi 25 septembre 2008

### 19h - Visite guidée d'1h30 au Musée des Arts déco



Sous le règne de Napoléon, l'art décoratif prend une vigueur nouvelle : les meubles et objets sont ornés d'images simples et fortes, tirées de la mythologie antique, qui vont bien au-delà d'une fonction purement décorative. En abordant la question de la signification des ornements sous l'Empire, le musée des Arts décoratifs bouscule les préjugés liés aux symboles napoléoniens, souvent réduits dans l'imaginaire collectif aux emblèmes du pouvoir politique...

**Tarif par personne : 9 €** (non adhérent 15€)

## Le Panthéon : ses mystères et son histoire mouvementée

Samedi 27 septembre 2008

Samedi 15 novembre 2008



### 10h - Visite guidée d'1h30

Dans cet édifice à l'architecture audacieuse et novatrice, nous découvrirons un exceptionnel décor peint et sculpté par les plus grands artistes officiels dont David d'Angers, Puvis de Chavannes, Cabanel qui évoque l'histoire de la France et de Paris, le pendule de Foucault qui nous invite à voir tourner la terre ! Nous descendrons aussi dans la crypte où reposent Voltaire, Rousseau, Hugo, Jean Moulin, Marie Curie ...

**Tarif par personne: 8 €** (non adhérent 15€)

## André Mantegna, 1431-1506 - Vendredi 3 octobre 2008



### 18h30 - Visite guidée d'1h30 au Louvre

Riche d'un ensemble remarquable de tableaux de Mantegna, de loin le plus important hors d'Italie, que viendront compléter des prêts exceptionnels (notamment des collections royales d'Angleterre), le musée du Louvre consacre, pour la première fois en France, une rétrospective majeure à cette figure éminente de la Renaissance en Italie du nord. Étant donné la rareté des œuvres de cette époque, il est exceptionnel de pouvoir rassembler autant de témoignages d'un artiste de cette importance.

**Tarif par personne: 10 €** (non adhérent 16€)

## Musée National du Moyen-Age et des Thermes de Cluny

Samedi 4 octobre 2008

### 10h - Visite guidée d'1h30



Dans cette somptueuse résidence entre cour et jardin des abbés de Cluny construite à Paris à la fin du 15<sup>e</sup> siècle et adossée aux thermes antiques, une visite générale du musée nous permettra d'analyser des chefs-d'œuvre de célébrité universelle tels que le Pilier des Nautes, les émouvantes statues de la galerie des rois de Notre-Dame retrouvées, la tenture de la Dame à la Licorne mais aussi des œuvres plus modestes témoins du mode de vie ou des techniques du Moyen-Age.

Tarif par personne: 8 € (non adhérent 12€)

## Le Palais de l'Institut de France

Samedi 4 octobre 2008

Samedi 13 décembre 2008



### 10h - Visite guidée d'1h30

Désormais fermé au public, le Palais de l'Institut de France nous ouvre ses portes. Dans une architecture exceptionnelle réalisée par Le Vau, présentation sous la célèbre Coupole des cinq Académies dont la prestigieuse Académie française : origines, fonctions, rites et mythes. Nous découvrirons le tombeau de Mazarin, nous évoquerons aussi l'histoire du collège des Quatre-Nations ainsi que celle du quartier.

Tarif par personne: 8 € (non adhérent 12€)

## Autour de la Bastille - Samedi 18 octobre 2008

### 10h - Circuit guidé d'1h30



Promenade enchantresse autour de la Bastille

Histoire de cette place construite au fil des siècles et d'un quartier en pleine mutation. Découverte de la mythique rue de Lappe et de ses lieux de fête, des passages et cours du Faubourg St-Antoine, des artisans et créateurs du Viaduc des Arts, jardins surprenants.

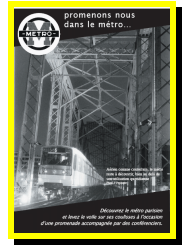
Tarif par personne : 6 € (Non adhérent 10€)



## Les coulisses du métro - Samedi 22 novembre 2008

10h - Parcours guidé de 3h - Et si nous vous faisons découvrir le métro autrement ... ?

Le métro a fêté ses cent ans en 2000. Il transporte aujourd'hui quotidiennement 3 millions et demi de voyageurs mais reste méconnu. Lors de cette visite, accompagnés par 2 conférenciers vous découvrirez l'histoire de l'aménagement des stations aériennes comme souterraines, la décoration ainsi que la présentation d'ouvrages inconnus du public. Cette visite permet de lever le voile sur les coulisses du métro...



Tarif par personne : 5 € (non adhérent 9 euros)

## Monet, l'œil impressionniste

Mardi 9 décembre 2008

Mardi 13 janvier 2009

18h30 - Circuit guidé d'1h30



Au sommet de son art, dont il avait porté la maîtrise à hauteur de son désir, Monet a été forcé de revoir son approche devant le fait incontournable d'un handicap visuel plus ou moins invalidant. Cela a marqué des limites à son expression ; comme tout jeu de contraintes, cela a pu aussi le mener à de nouvelles voies, inattendues. Un témoignage magistral et irréfragable de sa relation particulière au monde.

Cette exposition essaiera avec l'appui des connaissances scientifiques les plus avancées sur la vision, de nous faire appréhender plus précisément ce qui résume le mieux l'Œuvre et l'originalité d'un peintre : son regard.

Tarif par personne : 8 € (Non adhérent 12€)

(\*\*) Les sorties annulées moins de 72 heures à l'avance ne donnent pas lieu à remboursement (sauf cas de force majeure)

**Pré-inscription obligatoire par mail**

auprès de [paris.amicale-dga@dga.defense.gouv.fr](mailto:paris.amicale-dga@dga.defense.gouv.fr) (ou) [amicaledga@free.fr](mailto:amicaledga@free.fr)  
Renseignements 01 45 52 40 82 (2 4082 en interne)